

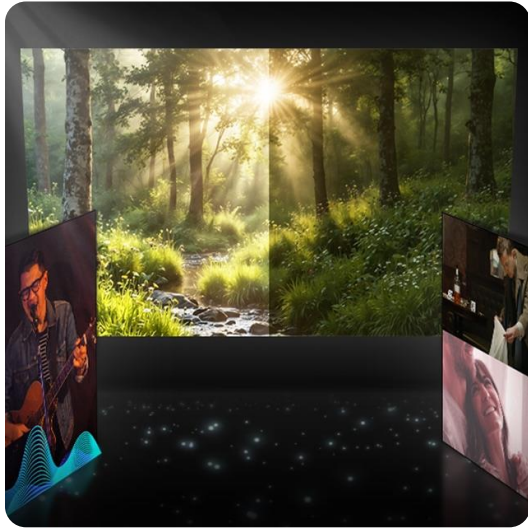
새로운 AI TV의 시대

# Neo QLED 8K



※ 삼성전자의 동의 없이 본 자료를 무단으로 제 3자에게 복제 배포하는 경우 저작권 침해 행위에 해당하여 관련 법령에 따라 처벌될 수 있습니다.

새로운 AI TV의 시대  
**Neo QLED 8K**



### 01. AI로 최적화된 TV 경험

AI가 사용자 맞춤형 콘텐츠부터 화질과 사운드 최적화까지 최상의 시청 경험을 선사합니다.



### 02. 압도적인 화질

뛰어난 대비와 AI 업스케일링으로 선명하고 생생한 장면을 표현합니다.



### 03. 몰입감 넘치는 사운드

공간을 아우르는 다차원 사운드가 영상 속 생생한 현장감을 그대로 전해줍니다.

# 01. AI로 최적화된 TV 경험

버튼 하나로 탐색하는 클릭 투 서치

단 한 번의 클릭으로 콘텐츠 추천부터 세부정보까지 확인해 보세요.  
편리한 정보 제공으로 만족도 높은 시청 경험을 만들어줍니다.



\* 이해를 돕기 위해 연출된 이미지이며, 실제 UI는 다를 수 있습니다.  
\* 특정 지역 및 모델에서만 사용할 수 있는 기능입니다. \* 지상파, 케이블TV, 삼성 TV 플러스에서 시청 가능합니다.  
\* 배우 정보는 시청 중인 영화/드라마와 관련된 메타데이터를 기반으로 제공됩니다. 이 정보는 항상 정확하지 않을 수 있으므로 출연자 세부 정보를 다시 확인하시기 바랍니다.  
\* 슬라셀 리모트는 별도 구매가 필요합니다.

# 01. AI로 최적화된 TV 경험

실시간 번역

콘텐츠를 다양한 언어로 즐겨보세요!  
온디바이스 AI가 콘텐츠 속 자막을 감지하여 원하는 언어의 자막으로 즉시 번역해 줍니다.



원하는 언어로 자막을 설정해 보세요.

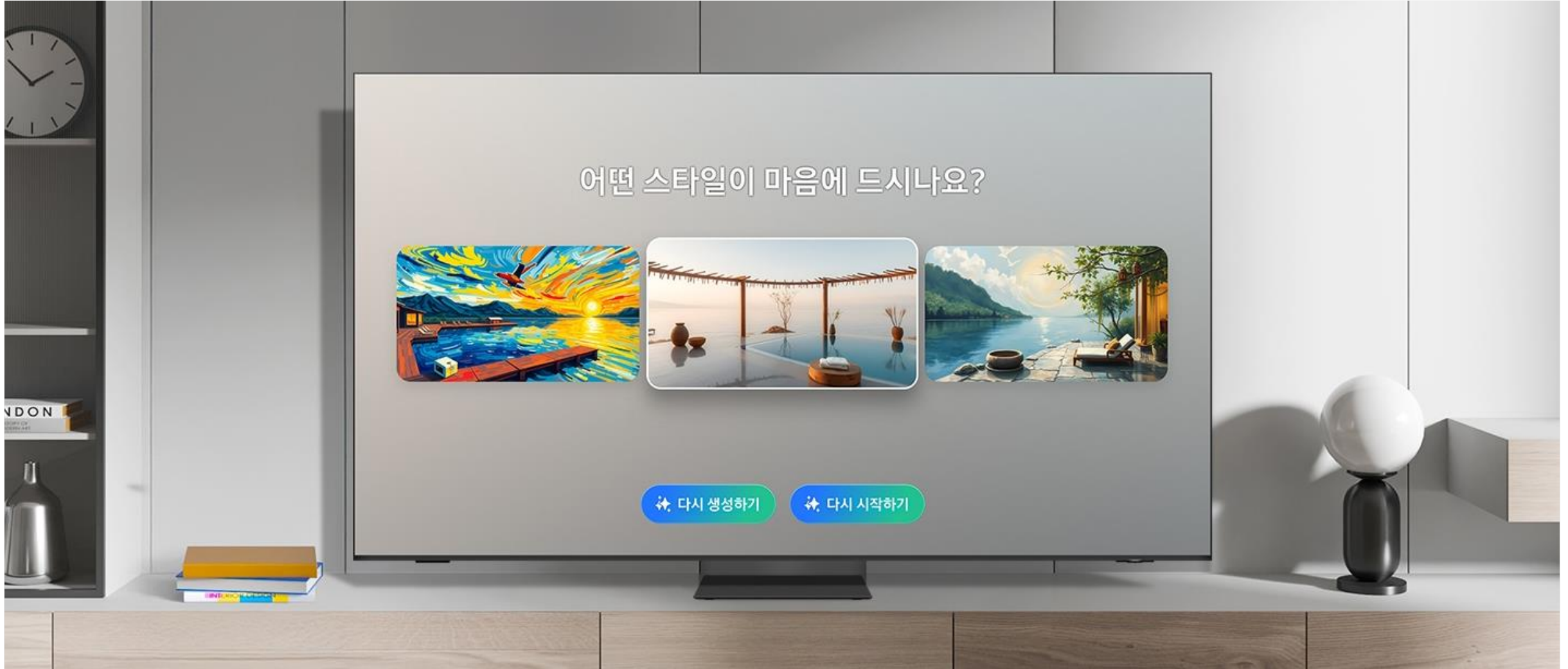
실시간 번역

- \* 이해를 돕기 위해 연출된 이미지이며, 실제와는 다를 수 있습니다.
- \* 안테나 입력을 통해 제공되는 자막 방송을 시청할 때 사용 가능한 기능입니다 \* 방송사에서 전송한 자막을 번역합니다. 지연 시간은 다를 수 있습니다. 결과의 정확성과 신뢰성은 보장되지 않습니다.
- \* 서비스 가능 여부는 모델, 지역, 언어 또는 채널에 따라 다를 수 있습니다. 특정 언어는 네트워크 연결이 되는 언어 팩 다운로드가 필요할 수 있습니다.
- \* 해당 기능은 언제든지 변경, 중단, 종료될 수 있습니다. \* 삼성 계정 로그인이 필요합니다.

# 01. AI로 최적화된 TV 경험

## AI 생성형 배경화면

원하는 분위기를 표현하는 키워드를 선택하면 AI가 배경화면을 생성해 줍니다.  
기분에 따라 이미지를 바꾸며 공간 인테리어를 완성해 보세요.



\* 이해를 돕기 위해 연출된 이미지이며, 실제 UI는 다를 수 있습니다.

\* 1일 생성 가능한 횟수는 제한될 수 있습니다.

# 01. AI로 최적화된 TV 경험

AI 음성 비서, 빅스비

빅스비를 이용해 AI 스마트 홈을 만들어보세요.  
정보 검색, 음성 명령 등 손쉽게 기기를 제어하고 정보를 얻을 수 있습니다.



\* 이해를 돕기 위해 연출된 이미지이며, 실제 UI는 다를 수 있습니다.

\* 멀티 턴 기능은 10개 언어로 지원합니다. (US/UK/IN(en), DE, FR, IT, ES, BR, MX, KR)

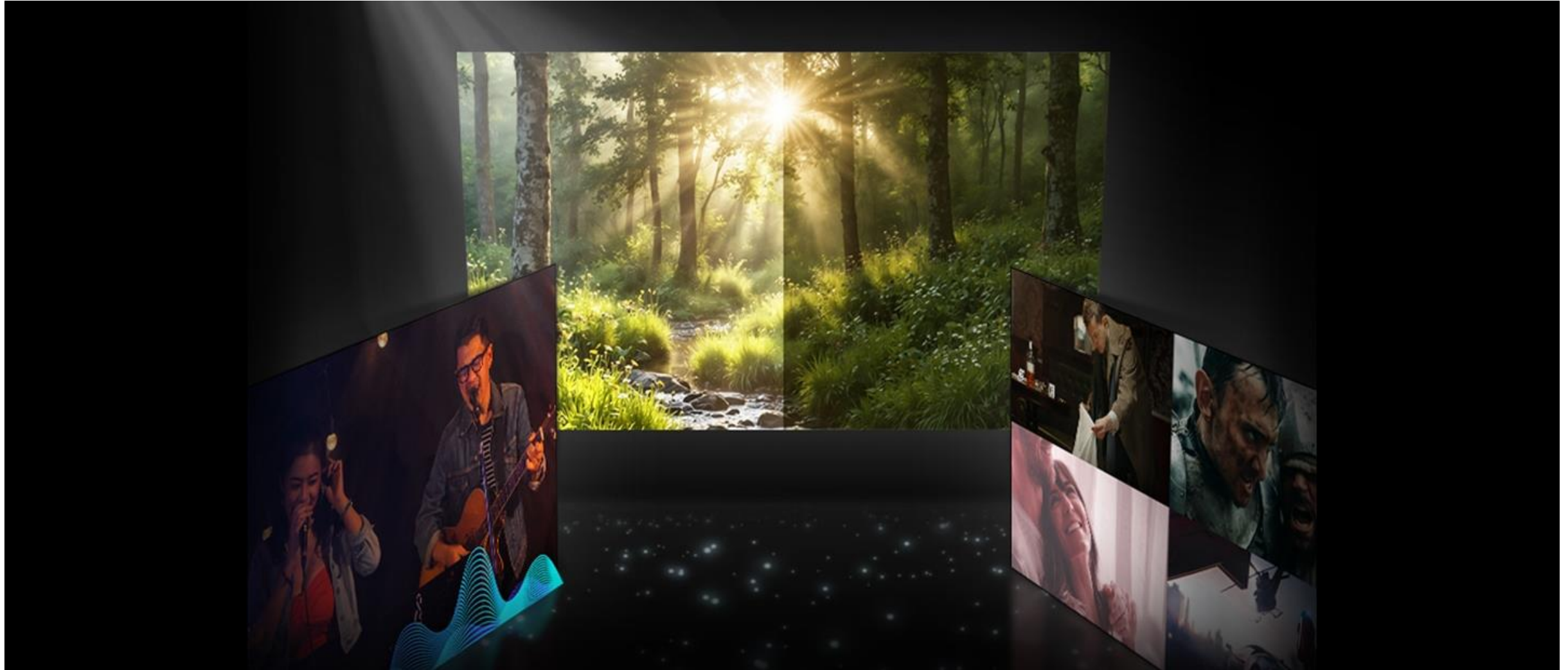
\* 일부 약센트, 방언, 표현은 인식되지 않습니다.

\* QF8A 이상은 원거리 마이크를 지원합니다. QF7A 이상은 TV 리모컨을 지원합니다. UF8000에는 스마트싱스 모바일 리모컨이 필요합니다.

# 01. AI로 최적화된 TV 경험

더욱 완벽해진 화질과 사운드, AI 모드

AI 모드 설정으로 다양한 화질 및 사운드 기능을 간편하게 조정하세요.  
주변 환경과 시청 콘텐츠에 맞춰 최적화된 TV 경험을 제공합니다.



\* 이해를 돕기 위해 연출된 이미지이며, 실제 UI는 다를 수 있습니다.

# 01. AI로 최적화된 TV 경험

초대형 화면에서도 최상의 화질

AI 기반 업스케일링부터 노이즈 감소, 선명도 강화, 인텔리전트 블랙 표현까지 초대형 화면에서도 디테일을 놓치지 않는 최적의 영상을 제공합니다.



\* 이해를 돕기 위해 연출된 이미지이며, 실제 TV는 다를 수 있습니다.

# 01. AI로 최적화된 TV 경험

8K TV의 기술로 즐기는 콘텐츠

삼성의 가장 진화된 AI 프로세서로 768개의 AI 뉴럴 네트워크가 화질과 사운드를 정교하게 업그레이드해 한 차원 더 높은 몰입감을 선사합니다.

최대

**2배**

더 빠른 NPU

**38배**

더 많은 AI 뉴럴 네트워크 수

최대

**2.2배**

더 빠른 GPU

최대

**30%**

더 빠른 CPU



\* 2025년형 Neo QLED 4K (2세대 AI 4K 프로세서) 대비

\* 소비자의 이해를 돕기 위해 연출된 장면으로 실 사용 시 차이가 있을 수 있습니다.

\* 시청 경험은 콘텐츠 종류와 포맷에 따라 다를 수 있습니다.

\* PC로 연결하거나 게임 모드일 때는 적용되지 않을 수 있습니다.

## 02. 생생한 화면과 색감

8K AI 업스케일링 Pro / Neo 퀀텀 HDR 8K Pro

화질을 최적화해주는 8K AI 업스케일링 Pro와 HDR 기술이 만들어낸 차원이 다른 색상과 대비로 최상급 화질을 즐겨보세요.



\* 소비자의 이해를 돕기 위해 연출된 장면으로 실 사용 시 차이가 있을 수 있습니다.

[8K AI 업스케일링 Pro] \* 시청 경험은 콘텐츠와 포맷에 따라 다를 수 있습니다. \* 업스케일링은 PC로 연결하거나 게임 모드일 때는 적용되지 않을 수 있습니다.

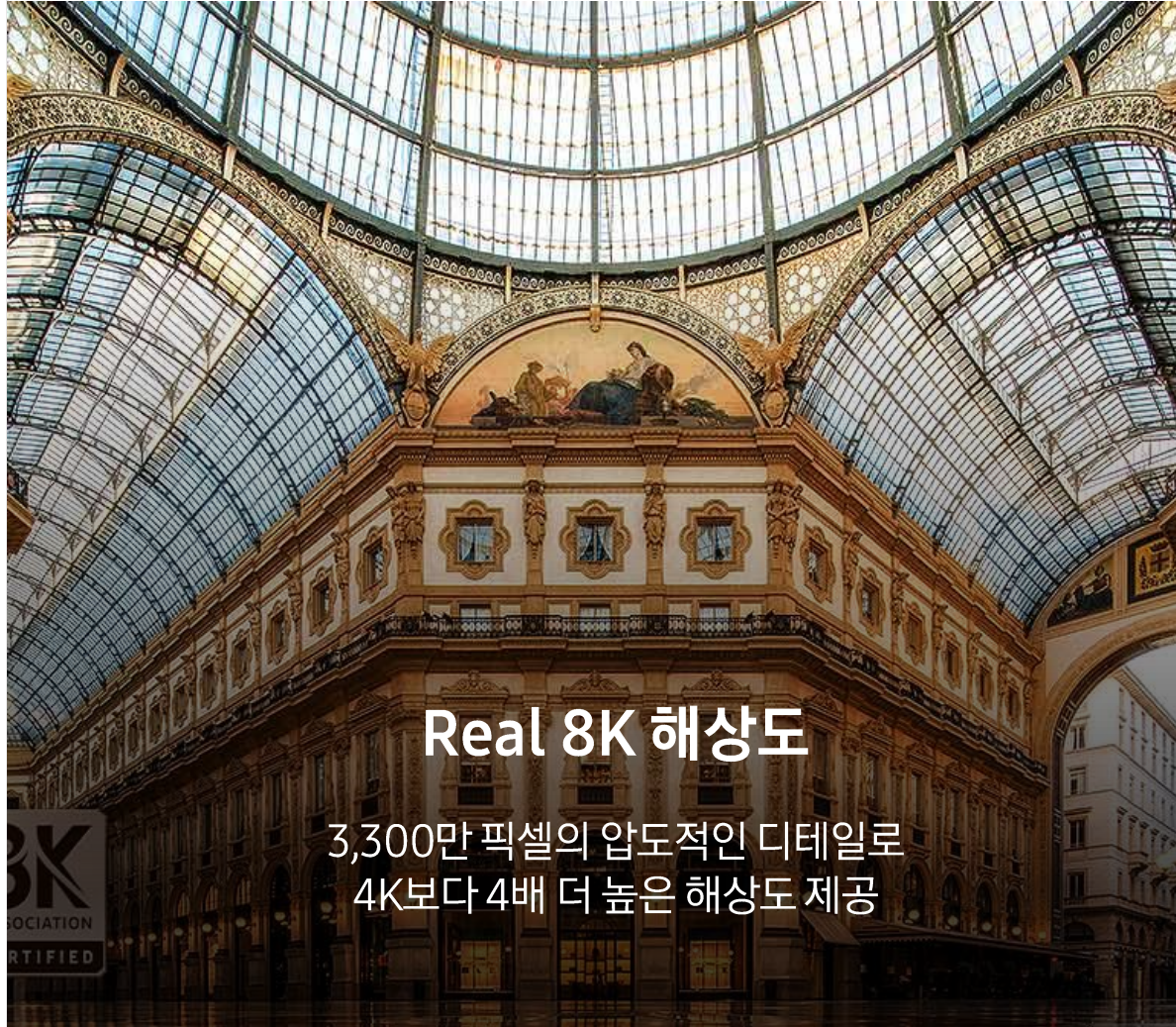
[Neo 퀀텀 HDR 8K Pro] \* 퀀텀 HDR 수치 범위는 내부 테스트 기준에 기반한 휘도를 의미하며, 시청 환경, 특정 조건이나 모델에 따라 달라질 수 있습니다.

\* 삼성 8K TV는 기본적으로 에너지 절약 모드로 설정되어 있습니다. 이 기능을 사용하려면 메뉴/설정에서 밝기를 조정해야 할 수 있으며, 밝기를 높일 경우 더 많은 전력이 소비됩니다. (유럽/튀르키예/이스라엘 지역 한정)

## 02. 생생한 화면과 색감

Real 8K 해상도 / AI 모션 강화 Pro

Real 8K 해상도와 AI 모션 강화 기술이 전하는 선명하고 깊이 있는 화질을 경험해 보세요.



\* 소비자의 이해를 돕기 위해 연출된 장면으로 실 사용 시 차이가 있을 수 있습니다.

[Real 8K 해상도] \* Real 8K 해상도는 7,680 x 4,320 픽셀을 가진 해상도입니다. \* 8K 영상의 경우 현존하는 8K 스트리밍, 연결, 디코딩 표준 규격을 기반으로 한 영상만 지원합니다. \* 향후 신규 규격과 특정 업체의 규격은 지원하지 않거나 재생을 위한 별도 기기 구입이 필요할 수 있습니다.

[AI 모션 강화 Pro] \* 시청 경험은 콘텐츠 유형 및 형식에 따라 달라질 수 있습니다.

## 02. 생생한 화면과 색감

퀀텀 매트릭스 테크놀로지 Pro

기존 퀀텀 매트릭스 기술보다 15배 더 정교하게 밝기를 조절하는 삼성의 화질 제어 기술로 콘텐츠를 더욱 선명하게 감상할 수 있습니다.



8K 초정밀 기술로 완성되는 극강의 디테일

**퀀텀 매트릭스 테크놀로지 Pro**

\* 소비자의 이해를 돕기 위해 연출된 장면으로 실 사용 시 차이가 있을 수 있습니다.

## 02. 생생한 화면과 색감

명암비 강화 Pro

화면 속 인물이 눈앞에 있는 듯한 생생함을 경험해 보세요.  
수많은 mini LED를 정밀하게 제어해 마치 3D처럼 입체감이 살아있는 화면을 만들어냅니다.



시선이 집중되는 영역을 감지해  
실제와 같은 깊이감 구현

\*소비자의 이해를 돕기 위해 연출된 장면으로 실 사용 시 차이가 있을 수 있습니다.

## 02. 생생한 화면과 색감

오토 HDR 리마스터링 Pro

AI가 장면별로 색상과 표현을 인식해 화질을 향상시킵니다.  
디테일은 밝고 또렷해지며 컬러는 생생하게 개선되어 콘텐츠를 선명하게 즐길 수 있습니다.



\* 소비자의 이해를 돕기 위해 연출된 장면으로 실 사용 시 차이가 있을 수 있습니다.

## 02. 생생한 화면과 색감

컬러 부스터 Pro

AI가 장면별로 색상을 분석하고 색 표현을 향상시켜 더욱 풍부하고 생생한 시청 경험을 제공합니다.

컬러 부스터 Pro OFF

컬러 부스터 Pro ON

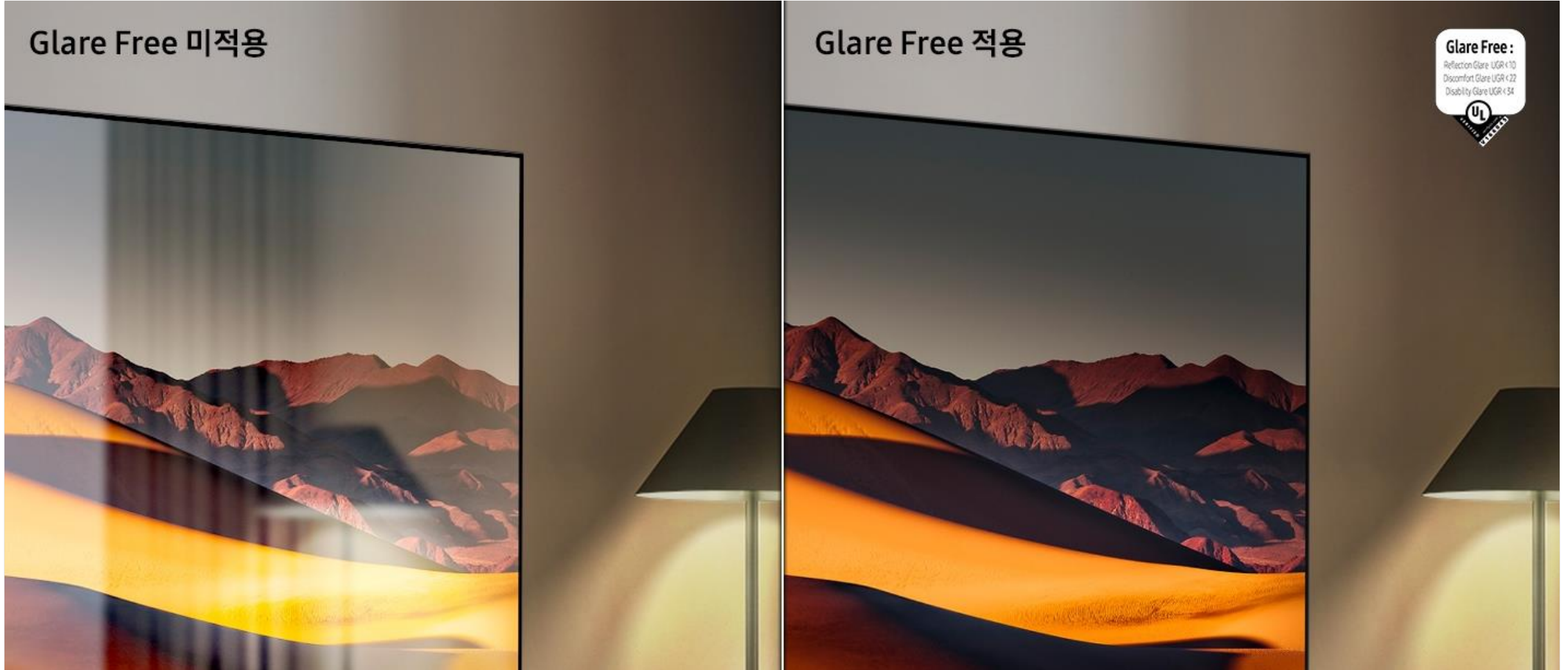


\* 소비자의 이해를 돕기 위해 연출된 장면으로 실 사용 시 차이가 있을 수 있습니다.

## 02. 생생한 화면과 색감

빛 반사를 줄여주는 Glare Free

UL로부터 인증받은 Glare Free가 밝은 환경에서의 빛 반사를 줄여줍니다.  
실내 조명 등 콘텐츠 몰입을 방해하는 요소를 줄여 편안한 시청을 도와줍니다.



\* 소비자의 이해를 돕기 위해 연출된 장면으로 실 사용 시 차이가 있을 수 있습니다.

\* Glare Free는 QNF990 모델에 한하여 적용됩니다. \* Glare Free는 UL로부터 인증받은 명칭이며 한국 조명연구원과 UL이 정한 UGR(Unified Glare Rating) 테스트 기준에 따라 실내 표준조명 조건에서 측정되었습니다.

\* UL의 검증은 국제조명위원회(CIE)가 정한 UGR(Unified Glare Rating) 테스트 기준과 국제표준화기구(International Organization for Standardization)가 정한 테스트 기준에 따라 제품을 평가하여 'Glare Free'를 인증합니다.

\* 실내 조명 조건에서 실시한 테스트 결과입니다.

### 03. 몰입감 넘치는 사운드

#### 사운드 최적화

AI 프로세서가 콘텐츠 유형을 실시간으로 분석해 장면에 맞춰 사운드를 최적화합니다.  
콘텐츠의 원작자가 의도한 선명한 목소리와 생생한 음향을 경험하세요.



\* 소비자의 이해를 돕기 위해 연출된 장면으로 실 사용 시 차이가 있을 수 있습니다.  
\* 시청 경험은 콘텐츠와 환경에 따라 다를 수 있습니다.

### 03. 몰입감 넘치는 사운드

Dolby Atmos

상향 채널 스피커와 Dolby Atmos 기술이 다차원 사운드 돔을 만들어 마치 현장에 있는 듯한 몰입감을 선사합니다.



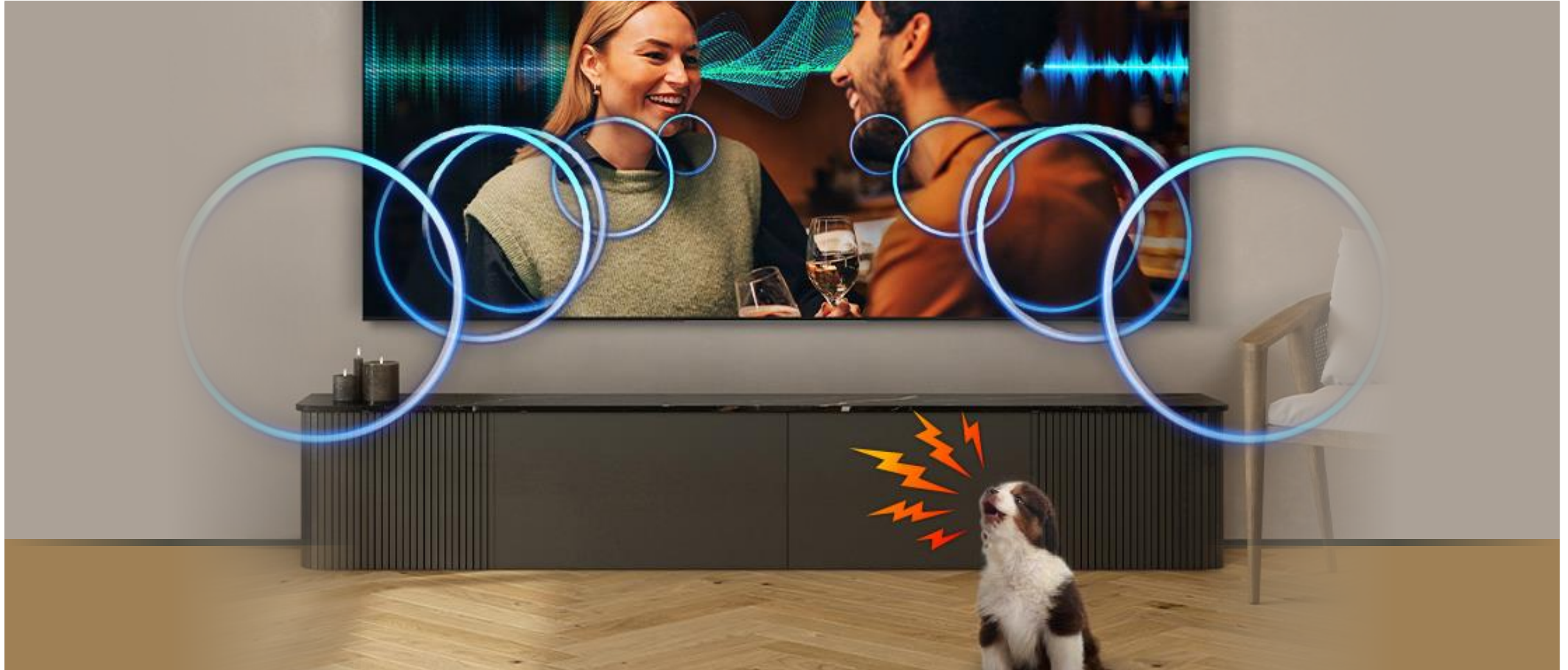
\* 소비자의 이해를 돕기 위해 연출된 장면으로 실 사용 시 차이가 있을 수 있습니다.

\* 시청 경험은 콘텐츠와 환경에 따라 다를 수 있습니다.

### 03. 몰입감 넘치는 사운드

액티브 보이스 Pro

다양한 상황에서도 등장 인물의 대사를 또렷하게 감상하세요.  
강력한 AI 기술이 주변 소음과 콘텐츠의 배경음을 분석해 음성을 명확하게 전달합니다.



\* 소비자의 이해를 돕기 위해 연출된 장면으로 실 사용 시 차이가 있을 수 있습니다.

### 03. 몰입감 넘치는 사운드

Q 심포니 / 무빙 사운드 Pro (OTS Pro)

Q 심포니와 무빙 사운드 Pro (OTS Pro)로 주변을 감싸는 조화롭고 역동적인 사운드를 경험해 보세요.



\* 소비자의 이해를 돕기 위해 연출된 장면으로 실 사용 시 차이가 있을 수 있습니다.  
[Q 심포니] \* 사운드바 제품 사양에서 Q 심포니 호환성을 확인하세요. \* 사운드바는 별도 판매됩니다. \* 스피커의 위치와 개수는 모델에 따라 다를 수 있습니다.

# 공간과 조화를 이루는 디자인

인피니트 원 디자인 / 무선 원커넥트 박스

TV 주변 기기들을 무선 원커넥트 박스를 통해 선 없이 깔끔하게 정리해 보세요.  
최대 8K 120Hz 신호를 무선으로 전송 가능하여 TV에서 최대 10m 거리 내 자유롭게 배치 가능합니다.



\* 소비자의 이해를 돕기 위해 연출된 장면으로 실 사용 시 차이가 있을 수 있습니다.

[무선 원 커넥트 박스] \* TV는 별도의 전원 연결이 필요합니다. \* 작동 거리는 사용 환경에 따라 달라질 수 있습니다. \* 무선 원 커넥트 박스는 벽과 같은 장애물이 TV와의 연결을 방해할 경우 원활하게 작동하지 않을 수 있습니다.

\* 무선 원 커넥트 박스를 금속 재질의 밀폐된 캐비닛 안에 배치할 경우 정상적으로 작동하지 않을 수 있습니다. \* QNF990은 입력 소스가 TV의 MICRO HDMI 포트에 연결된 경우에만 FreeSync 프리미엄 Pro를 지원합니다.

# 삼성 Knox 보안

안심하고 사용할 수 있는 TV

연결된 IoT 기기를 모니터링하며 악성 앱과 사이트를 자동으로 차단하여 민감한 개인정보를 안전하게 보호해 줍니다.



\* 소비자의 이해를 돕기 위해 연출된 장면으로 실 사용 시 차이가 있을 수 있습니다.

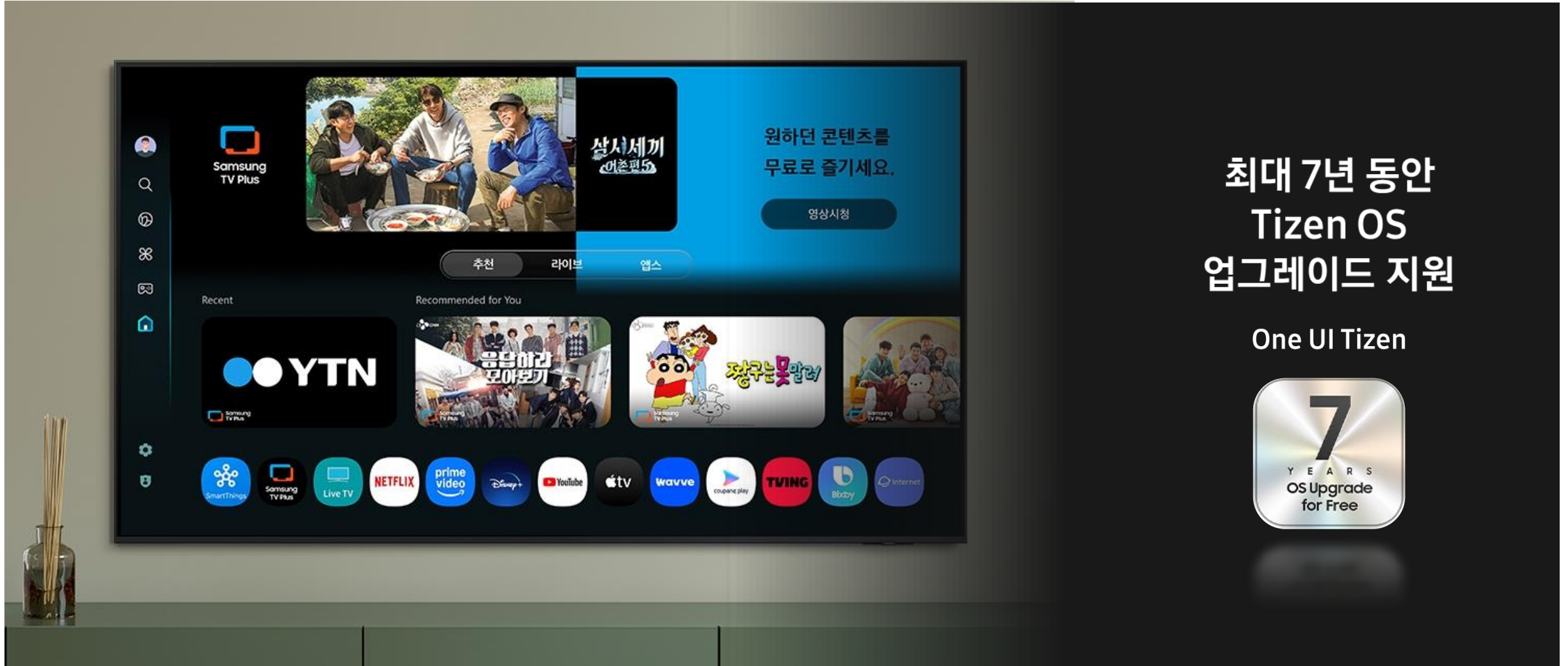
\* Secured by Knox는 2015년 이후 출시된 Tizen® 기반 삼성 TV에 적용됩니다.

\* 최신 소프트웨어 업데이트가 필요합니다.

# One UI Tizen

개인화와 보안성 보장

최대 7년 동안 업그레이드되는 Tizen OS로 삼성TV의 최신 혁신 기능을 경험해 보세요.  
스마트싱스 사용 내역은 삼성 Knox로 안전하게 보호됩니다.



\* 이해를 돕기 위해 연출된 이미지이며, 실제 UI는 다를 수 있습니다. \* 콘텐츠 및 서비스는 지역에 따라 다를 수 있으며 예고 없이 변경될 수 있습니다.  
\* 스마트허브 이용약관 및 개인정보취급방침에 대한 동의가 필요합니다.  
\* 일부 콘텐츠 및 서비스는 등록 및 구독이 필요합니다. \* 삼성 계정이 필요합니다.  
\* Tizen OS 업그레이드는 2025년부터 최대 7년간 가능합니다. \* 업그레이드에는 하드웨어 성능, 기능 또는 내구성은 포함되지 않습니다.

# 간편한 기기 제어

스마트싱스

TV에 내장된 스마트 허브로 주변 스마트 기기를 연결하고 제어하세요.  
화면에서 스마트 홈 상태를 실시간으로 확인하고 최적화를 위한 제안을 받을 수 있습니다.



\* 소비자의 이해를 돕기 위해 연출된 장면으로 실 사용 시 차이가 있을 수 있습니다.

[스마트싱스] \* 사용 가능한 기술, 기능, 특징은 국가, 서비스 제공 업체, 네트워크 환경, 제품에 따라 다를 수 있으며 예고 없이 변경될 수 있습니다. \* Wi-Fi, 블루투스 또는 기타 무선 네트워크 연결이 필요하며 삼성 계정에 로그인해야 합니다. \* 연결된 장치는 별도로 판매됩니다. \* calm 기술을 사용하려면 스마트싱스와 자동 등록된 기기 모두의 개인정보 보호정책에 대한 동의가 필요합니다. \* 3D 지도 보기 기능을 사용하려면 TV와 모바일 기기가 스마트싱스에 연결되어 있어야 합니다. \* UI는 사전 예고 없이 변경될 수 있습니다.

# 간편한 기기 제어

제스처 컨트롤 / 빠른 리모컨

리모컨 없이 스마트폰과 워치로 간편하게 TV를 제어할 수 있습니다.



## 제스처 컨트롤

갤럭시 워치 착용 후  
간단한 손동작으로 TV를 쉽게 제어



## 빠른 리모컨

스마트폰으로 채널 변경, 볼륨 조절 등  
TV를 기능을 간편하게 제어

\* 소비자의 이해를 돕기 위해 연출된 장면으로 실 사용 시 차이가 있을 수 있습니다.

[제스처 컨트롤] \* 사용 가능한 앱과 서비스는 달라질 수 있으며, 예고 없이 변경될 수 있습니다. \* 갤럭시 워치4 이상 모델과 Wear OS 5 이상에서만 지원됩니다.

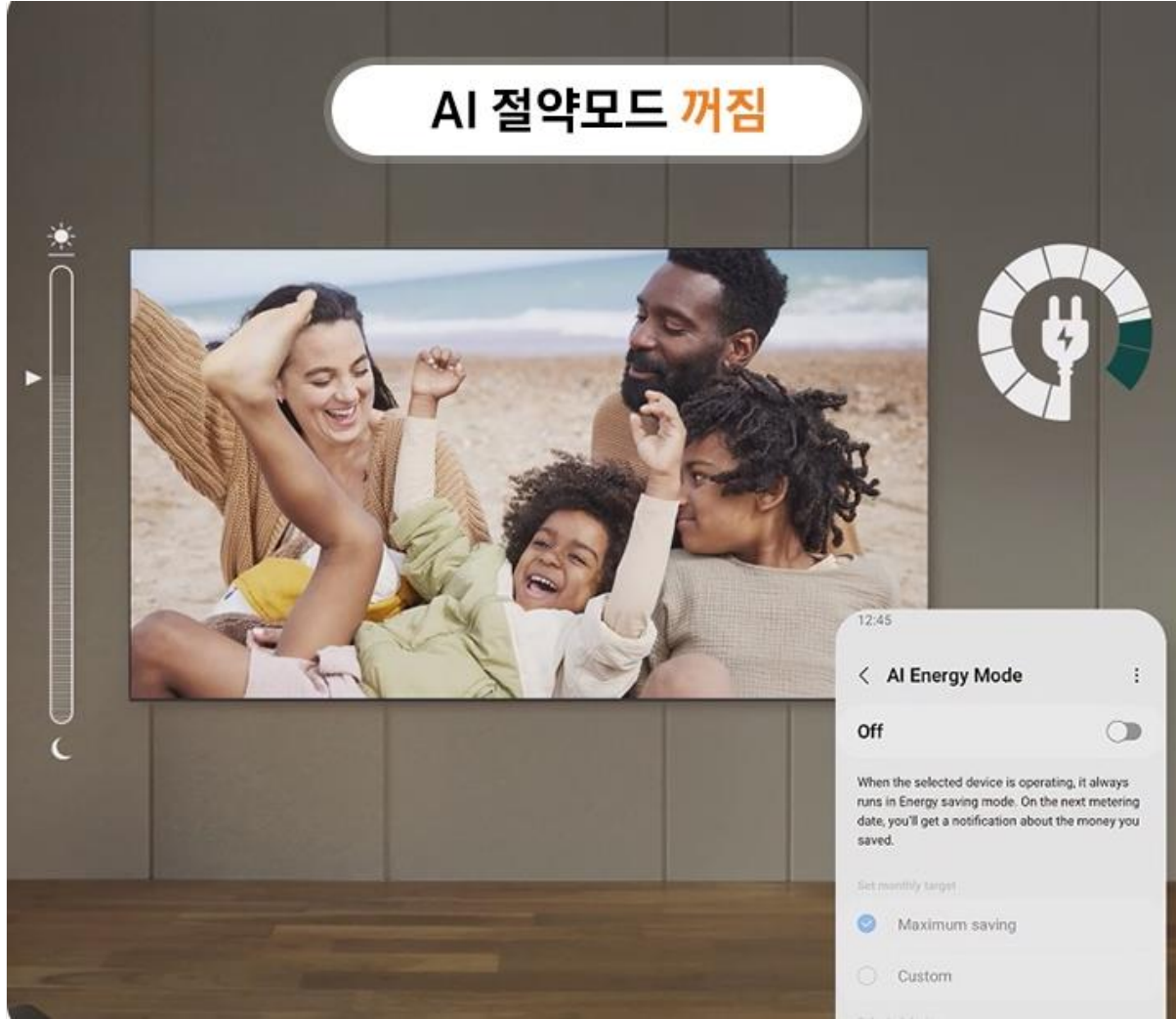
[빠른 리모컨] \* TV용 모바일 리모컨 푸시 알림은 (모바일) Android OS 10.0 이상 버전과 (TV) 2020 삼성 TV 이상 모델에서 사용 가능하며, 모바일 기기가 TV 근처에 있을 때 동작합니다. \* 삼성 스마트 TV 기능은 (모바일) Android OS 10.0 이상 버전 또는 iOS 15.0 이상 버전이 탑재된 (TV) 2024 삼성 TV 이상 모델에서 이용 가능합니다.

# AI 절약모드

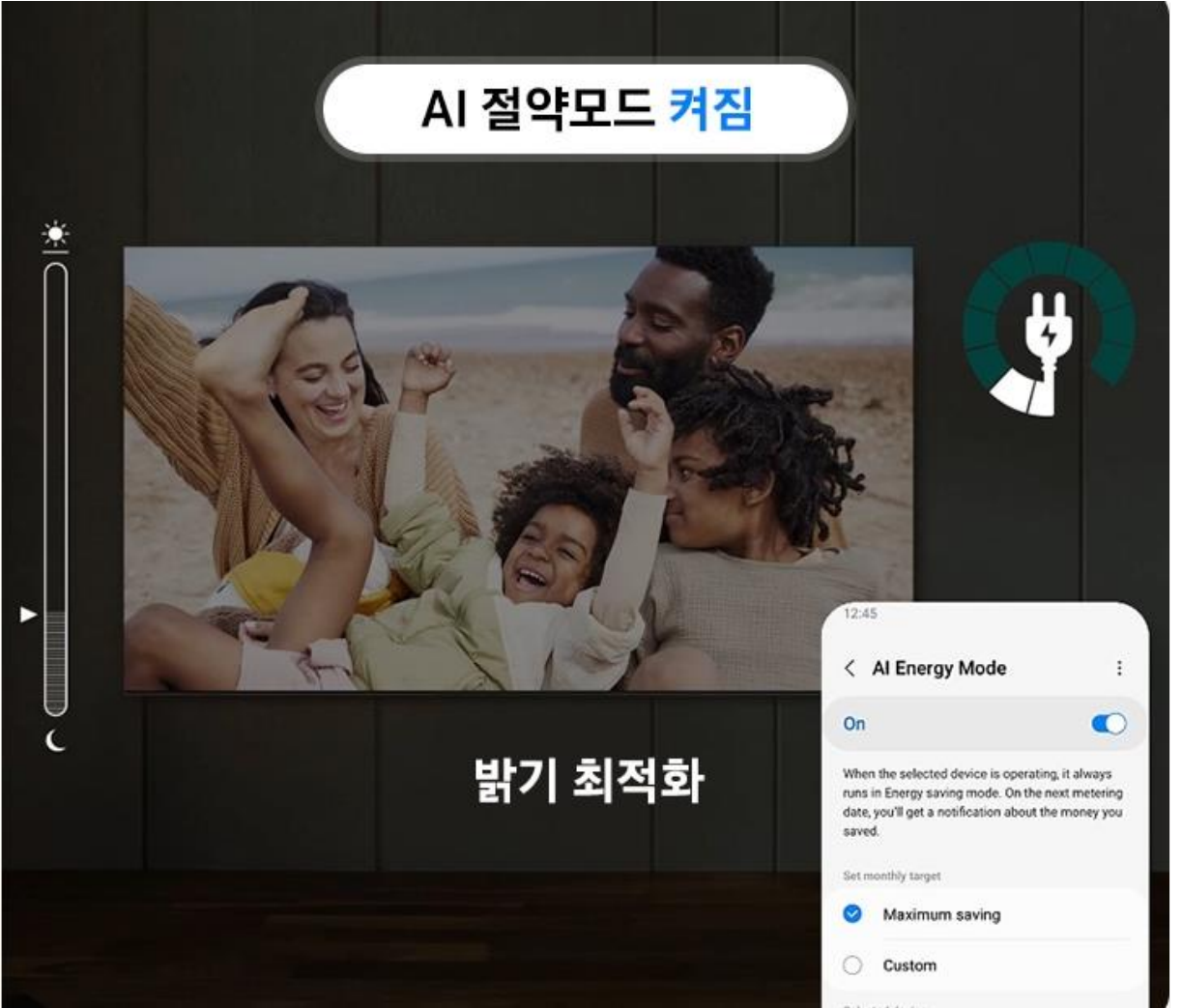
꼼꼼한 분석으로 절약되는 에너지

AI 절약모드로 에너지 소비를 손쉽게 줄여보세요.  
공간의 조명이나 장면에 따라 TV 밝기를 미세하게 조정해 에너지를 절약합니다.

## AI 절약모드 꺼짐



## AI 절약모드 켜짐



\* 이해를 돕기 위해 연출된 이미지이며, 실제 내는 다를 수 있습니다.

\* 에너지 절약률은 지역, 모델, 크기, 시청 조건, 콘텐츠 종류에 따라 달라질 수 있습니다. \* 에코 모드가 포함된 제품에는 기본적으로 AI 절약모드 기능이 활성화되어 있어 AI 절약모드를 켜는 경우 에너지 절약 수준이 표준 모드에 비해 낮게 나타날 수 있습니다. \* AI 절약모드는 게임 모드와 함께 작동하지 않습니다. \* 전력 감소량은 자사 시험 결과를 기준으로 하며, 실사용 환경(TV의 밝기 설정, 실내 공간의 밝기 등)에 따라 다를 수 있습니다. \* AI 절약모드로 누진 단계에 따른 에너지 관리를 하기 위해서는 사용 환경에 따라 스마트 미터기 별도 구매가 필요합니다. \* AI 절약모드는 스마트싱스에서만 지원하며, 스마트싱스는 지원 환경 및 사용 방법에 일부 제한이 있습니다. \* AI 절약모드는 스마트싱스 에너지 서비스에서 AI 절약모드 '월간 목표 사용량 설정'을 '최대 절약 모드'로 선택하면 즉시 가동되며, 누진 단계/직접 설정 모드로 선택할 경우 각 모드에서 사용자가 설정한 조건에 따라 AI 절약모드의 가동시간과 에너지 절약수준이 달라질 수 있습니다.

# SPEC



모델명		KQ98QNF990FXKR	KQ85QNF990FXKR	KQ75QNF990FXKR
디스플레이	화면크기	247 cm	214 cm	189 cm
	해상도	8K (7,680 x 4,320)	8K (7,680 x 4,320)	8K (7,680 x 4,320)
	주사율	120Hz	120Hz(Up to 4K 240Hz)	120Hz(Up to 4K 240Hz)
크기	스탠드 제외 (가로x높이x깊이)	2179.0 x 1240.3 x 19.9 mm	1877.4 x 1067.1 x 13.3 mm	1655.2 x 940.8 x 13.1 mm
	스탠드 포함 (가로x높이x깊이)	2179.0 x 1316.4 x 369.6 mm	1877.4 x 1145.2 x 304.9 mm	1655.2 x 1018.5 x 283.8 mm
	스탠드 기본 간격 (가로x깊이)	420.0 x 369.6 mm	370.0 x 304.9 mm	370.0 x 283.8 mm
	베사(VESA) 규격	600 x 400 mm	600 x 400 mm	400 x 300 mm
	포장 포함 (가로x높이x깊이)	2370.0 x 1420.0 x 230.0 mm	2052.0 x 1254.0 x 220.0 mm	1814.0 x 1124.0 x 191.0 mm
중량	스탠드 제외	68.0 kg	42.7 kg	30.8 kg
	스탠드 포함	86.5 kg	53.4 kg	40.4 kg
	포장 포함	112.4 kg	70.2 kg	54.1 kg
	정격 전압	AC220-240V~ 50/60Hz	AC220-240V~ 50/60Hz	AC220-240V~ 50/60Hz
전원&예코	정격소비전력	610 W	415 W	375 W
	소비전력 (대기모드)	0.5 W	0.5 W	0.5 W
	평균소비전력	352.0 W	305.0 W	289.0 W
	예코 센서	○	○	○
	자동 절전 모드	○	○	○
	자동 전원 꺼짐	○	○	○
	돌비 애트모스	○	○	○
사운드	무빙 사운드 (OTS)	무빙 사운드 Pro	무빙 사운드 Pro	무빙 사운드 Pro
	Q-Symphony	○	○	○
	사운드출력(RMS)	120W	90W	90W
	스피커 시스템	6.4.4CH	6.2.4CH	6.2.4CH
	액티브 보이스	액티브 보이스 Pro	액티브 보이스 Pro	액티브 보이스 Pro
	사운드 최적화	사운드 최적화 Pro	사운드 최적화 Pro	사운드 최적화 Pro
	모션 성능	모션 터보 120Hz	모션 터보 240Hz	모션 터보 240Hz
영상	360 사운드	○	○	○
	화질엔진		3세대 AI 8K 프로세서	
	HDR		Neo Quantum HDR 8K Pro	
	HDR 10+		○ (ADAPTIVE/GAMING)	
	오토 HDR 리마스터링		Auto HDR Remastering pro	
	명암비		Quantum Matrix Technology Pro	
	시야각		Ultra Viewing Angle	
	디밍 기술		Ultimate 8K Dimming Pro	
	명암비 강화 기술		명암비 강화 Pro	
	전문 캘리브레이션		○	
	AI 화질 최적화		최적 화면/AI 맞춤 화면	
	AI 화질 업스케일링		8K AI 화질 업스케일링 Pro	
	AI 모션 강화		AI 모션 강화 Pro	
	HDR 밝기 최적화		○	
	컬러 부스터		컬러 부스터 Pro	
필름메이커 모드 (FMM)		○		
입출력	Wi-Fi 내장		○ (WiFi6E)	
	블루투스		Yes(5.3)	
	HDMI		5	
	HDMI 최대 지원 주사율		8K 120Hz, 4K 240Hz (for HDMI 1/2/3/4/5)	
	HDMI ARC		eARC	
	One Connect Box		Wireless One Connect (Y25 8K)	
	USB		3 x USB-A, 1 x USB-C	
	옵티컬 단자		1	
	Ethernet (LAN단자)		○	
	Anynet+ (HDMI-CEC)		○	

\* 해당 모델은 구입처에 따라 취급 여부가 다를 수 있습니다.  
 \* 제품의 외관, 사양 등은 제품 개량을 위해 사전 예고 없이 변경될 수 있습니다.  
 \* 제품의 색상은 모니터 해상도, 밝기, 컴퓨터 사양, 이미지에 따라 약간의 색상 차이가 있을 수 있습니다.

<픽셀화자보증>  
 패널(모니터 화면)에 제조사가 정한 기준 이상의 불량 화소(픽셀)가 발생한 경우 패널 교체가 가능합니다.  
 불량 화소 발견 시, 서비스센터를 통해 전문상담원의 반성을 거친 후 패널 교체를 받으시기 바랍니다. (불량 화소의 경우, 모니터 전체가 교환되지는 않으며 패널부 교체만 가능합니다.)  
 \* 픽셀화자보증 기준 (구매일 ~ 6개월 이내) : 광점 유결함 / 흑점 5개 초과  
 \* 패널 교체를 위한 제조사 운영 기준은 변동될 수 있으므로 구매 전 관련 기준을 서비스센터의 전문 상담원을 통해 반드시 확인하시기 바랍니다.

**End of Document**